



DIGITAL
TECHNOLOGIES

A **Namirial** Company



Digital Technologies

Qui sommes-nous



Global eInvoicing

Présentation de la solution



Hyper Automation

Présentation de la solution



Approche

Comment nous vous aidons



Bonnes pratiques

Principales informations



Contactez-nous

Coordonnées

Digital Technologies

Qui sommes-nous



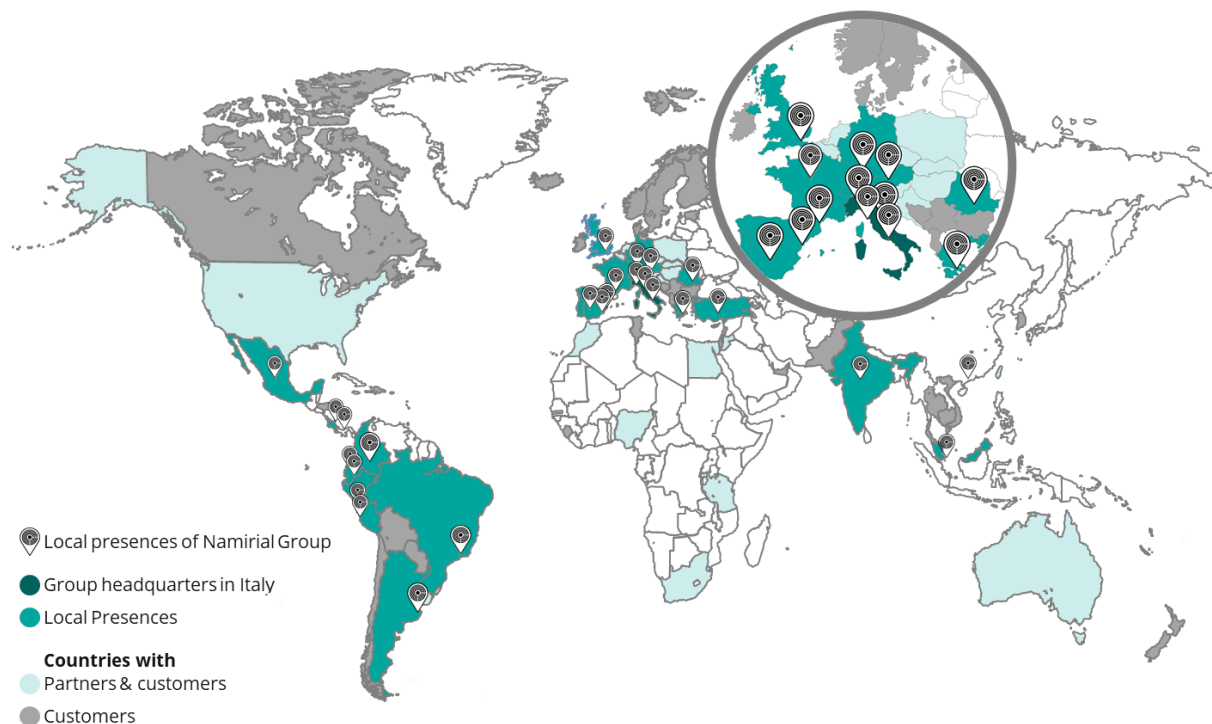
LE GROUPE

Les informations clés



DT fait désormais partie du groupe Namirial, consolidant ainsi sa position de leader en tant que fournisseur de solutions internationales de facturation électronique.

Cette intégration renforce sa présence mondiale, élargit son réseau de partenaires et de clients, et enrichit ses offres pour accompagner la transformation digitale des entreprises.



Notes: (1) System Integrators; (2) Excludes resellers / distributors



~975

Employees



85+

Countries with customer deployments



200+

Project Partners / SIs⁽¹⁾



1,000+

Partners⁽²⁾

€190m+

Revenue
(FY25B)

€60m+

Adj. EBITDA⁽¹⁾
(FY25B)

~975

FTEs
(Dec-24)

OUR CORE.



**AI for
finance**

**Hyper
AUTOMATION**

Outils et applications pour
augmenter la rentabilité et la
productivité des processus
commerciaux internes et
externes

**Global
E-INVOICING**

Outils et applications pour
l'échange électronique de
documents, garantissant le
respect des normes
internationales

Pôle d'innovation spécialisé dans
l'automatisation des processus financiers.
Nous combinons l'IA et les technologies de
pointe pour optimiser les processus tout en
garantissant l'efficacité et la conformité
réglementaire à l'échelle mondiale

**Supply Chain
FINANCE**

Solution DIGIPAY conçue
pour accroître l'efficacité
financière en améliorant la
liquidité et les flux de
trésorerie

**Supply Chain
COMPLIANCE**

Des outils et des stratégies
conçus pour assurer la
conformité aux exigences
logistiques et ESG, aidant ainsi
les entreprises à améliorer leurs
performances dans ces
domaines



Digtechs Platform

PROCUREMENT TO PAY

ORDER TO CASH

SOURCING

MANAGEMENT

POSTING & PAYMENT

SALES

INVOICE & DELIVERY

CASH & CREDIT

COMPLIANCE & E-INVOICING

Global eInvoicing

Legal Archiving

VAT Reporting

Tax Engine

Global eInvoicing

Legal Archiving

VAT Reporting

Tax Engine

HYPERAUTOMATION

Vendor|Supplier Portal

MyInvoice

DigiSign

Self-billing

MyWorkflow

Order management

EDI

MyAgent

Customs import

Proof of delivery

Customer portal

Document distribution

DigiSign

Order management

MyWorkflow

MyAgent

EDI

Transpot. mgmt. system

Customs Export

Proof of delivery

SUPPLY CHAIN FINANCE

Invoice trading

Dynamic discount

Mobile payment

Reconciliation tool

COMPLIANCE ESG

Document collection

ESG Reporting

Document collection

ESG Reporting



Digital Technologies

Why choose us?



La synergie stratégique au service de la croissance

Nous fournissons une combinaison d'expertises et de technologies pour offrir plus qu'une plate-forme, garantissant la conformité, l'innovation et la sécurité qui stimulent la croissance à l'international.



Namirial



Conformité mondiale sans frontières

Nous opérons de manière transparente sur tous les marchés du monde, **en veillant à ce que les entreprises restent entièrement conformes aux réglementations en constante évolution** (facturation électronique, archivage juridique, etc.), afin que celles-ci puissent se concentrer sur la croissance sans se soucier de la complexité.



Hyper automatisation basée sur l'IA

En tirant parti des **technologies avancées et de l'IA agentique**, nous rationalisons et optimisons chaque étape des processus **O2C et P2P**, en minimisant les erreurs, en accélérant les flux de travail et en permettant de prendre des décisions basées sur les données avec une fiabilité inégalée.



Intégré Digital Trust

En intégrant **des portefeuilles électroniques sécurisés et des services de confiance**, nous protégeons les identités, les données et les transactions, établissant ainsi un écosystème transparent et fiable qui protège les entreprises et renforce la confiance avec des partenaires.



Notre portefeuille

Dans quels secteurs opérons-nous ?

Automobile

Mode & Luxe

Nourriture et Boissons

Biens de consommation

Pharmaceutique & Santé

Fabrication industrielle

Transport & Logistique

Banque & Assurance

Bien-être, Services publics, Autres



Facturation électronique mondiale

Permettre une conformité simple et fluide à l'échelle mondiale.



E-INVOICING

Éléments principaux



Nous avons créé notre plateforme avec un objectif clair: fournir aux entreprises une solution unifiée et intuitive pour **rationaliser les processus** et **assurer la conformité** aux normes internationales.

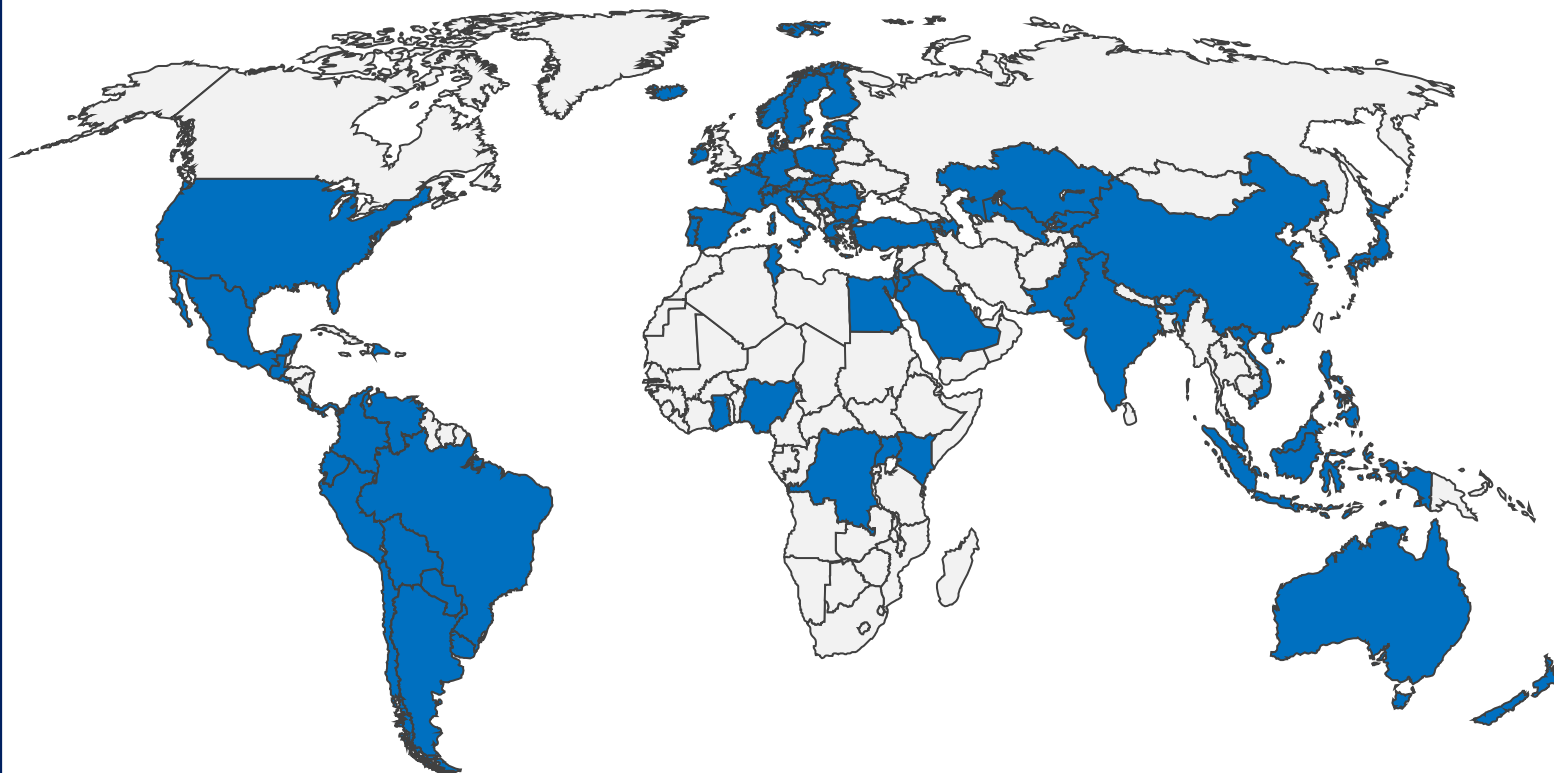
COUVERTURE
MONDIALE

Europe

Amérique du
Nord et latine

Zone Asie-
Pacifique

Moyen-Orient
et Afrique



E-INVOICING

stratégie

Notre plateforme de facturation électronique est conçue **pour anticiper l'évolution des réglementations, rationaliser les processus de paiement et exploiter la puissance de l'automatisation.**

Grâce à une forte orientation vers la **conformité et l'innovation**, nous permettons aux entreprises de répondre aux exigences les plus récentes tout en libérant de nouvelles opportunités d'efficacité opérationnelle et de croissance.



Piliers de notre stratégie

1

Veille permanente pour un alignement réglementaire mondial

Nous gardons une longueur d'avance sur les changements réglementaires internationaux, tels que VIDA et l'évolution des mandats dans le monde entier, afin de garantir que les entreprises restent conformes et préparées pour l'avenir de la facturation électronique.

2

La facturation électronique en tant que moyen de paiement numérique

En intégrant la facturation électronique aux systèmes de paiement numériques, nous transformons les factures en outils stratégiques qui accélèrent les cycles de paiement et améliorent l'efficacité financière.

3

La facturation électronique comme moteur de l'automatisation

En s'appuyant sur la facturation électronique, nous permettons l'automatisation des processus dans l'ensemble des opérations financières, réduisant ainsi la complexité, minimisant les erreurs et augmentant l'évolutivité.

Digital Technologies

Certifications | Partenariats | Mentions

focus: certifications, partenariats et reconnaissances sur la facturation électronique

ISAE 3402
CERTIFIED

ISO 37001

Peppol
Access Point
CERTIFIED PROVIDER

eIDAS

sogei

MDEC™

PDP ready ✓
par INFOCERT

e-invoice

UNITED ARAB EMIRATES
MINISTRY OF FINANCE

INFOCOMM
MEDIA
DEVELOPMENT
AUTHORITY

GENA

Exchange
exchange-summit.com

fnfe

GALIA

DIGITAL
BUSINESS
NETWORKS ALLIANCE
MEMBER

EIPA デジタルインボイス
推進協議会
E-Invoice Promotion Association

POLITECNICO
MILANO 1863
SCHOOL OF MANAGEMENT
OSSERVATORI.NET
digital innovation

taxtech500

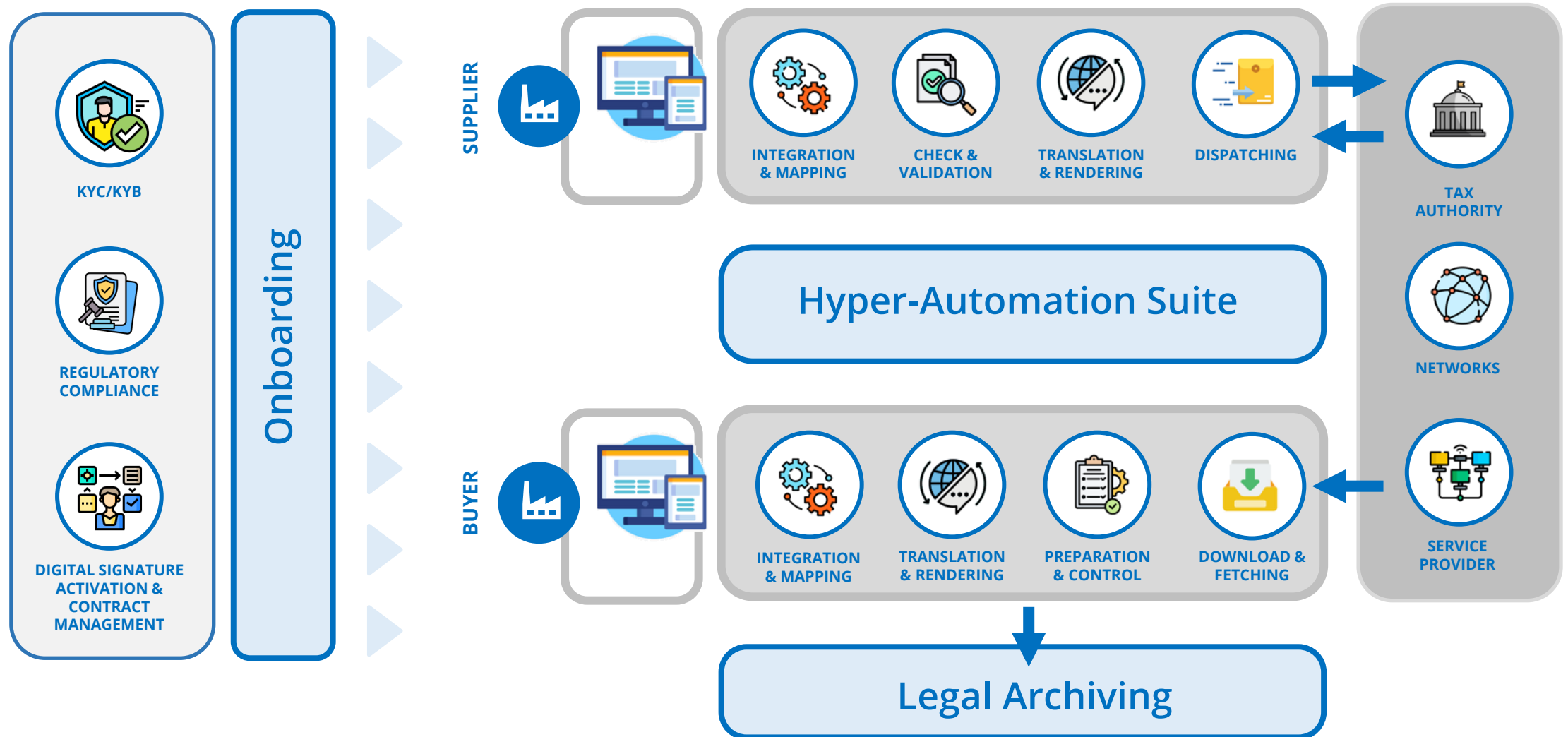
billentis+

THE INVOICING HUB



eInvoicing Plateforme

Comment fonctionne notre plateforme ?



eInvoicing Plateforme

Fonctionnalités clés



INTEGRATION & MAPPING

- Un format unique pour tous les pays
- Cartographie supplémentaire pour couvrir les spécificités
- Savoir-faire en matière d'extraction des données pour SAP
- Plusieurs protocoles (API, sFTP, AS2, AS4)



CHECK & VALIDATION

- Contrôles techniques (c'est-à-dire le format)
- Contrôle de l'entreprise (c'est-à-dire données de base, duplication)
- Contrôle de conformité basé sur le pays
- Gestion des retours d'expérience



TRANSLATION & RENDERING

- Format de traduction basé sur le pays de destination
- Extraction des données E-Reporting
- Signature électronique et cryptage
- Version PDF lisible ("rendering")



DISPATCHING

- Envoi de la facture électronique en fonction du pays
- Procédure de pré-autorisation
- Inscription sur le réseau (coin 1 et 2)
- Intégration du portail de l'administration fiscale



DOWNLOAD & FETCHING

- Téléchargement ou récupération de factures électroniques
- Procédure de pré-autorisation
- Inscription sur le réseau (coin 3 et 4)
- Intégration du portail de l'administration fiscale



PREPARATION & CONTROL

- Contrôle de l'entreprise (c'est-à-dire données de base, duplication)
- Codes barres
- Tri basé sur le système AP
- Alerte et surveillance



TRANSLATION & RENDERING

- Enrichissement des données
- Gestion des pièces jointes
- Version PDF lisible ("rendering")
- Correspondance de flux supplémentaire (EDI)



INTEGRATION & MAPPING

- Un format unique pour tous les fournisseurs et tous les pays
- Mappage spécifique pour les systèmes AP
- Plusieurs protocoles (API, sFTP, AS2, AS4)
- Savoir-faire en matière d'importation de données pour SAP

eInvoicing Plateforme

Fonctionnalités clés



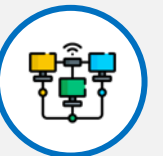
Autorité fiscale

- Connexion avec les autorités fiscales locales dans le modèle centralisé et hybride
- Adoption des méthodes d'intégration mises à disposition
- Certificat électronique, token et cryptage de la communication



Réseaux

- Membre des principaux réseaux de facturation électronique
- Adoption du réseau lorsqu'il est fourni (ex. Japon)
- Point d'accès Peppol et DBNA (coin 2-3)
- GIF – Cadre d'interopérabilité mondial



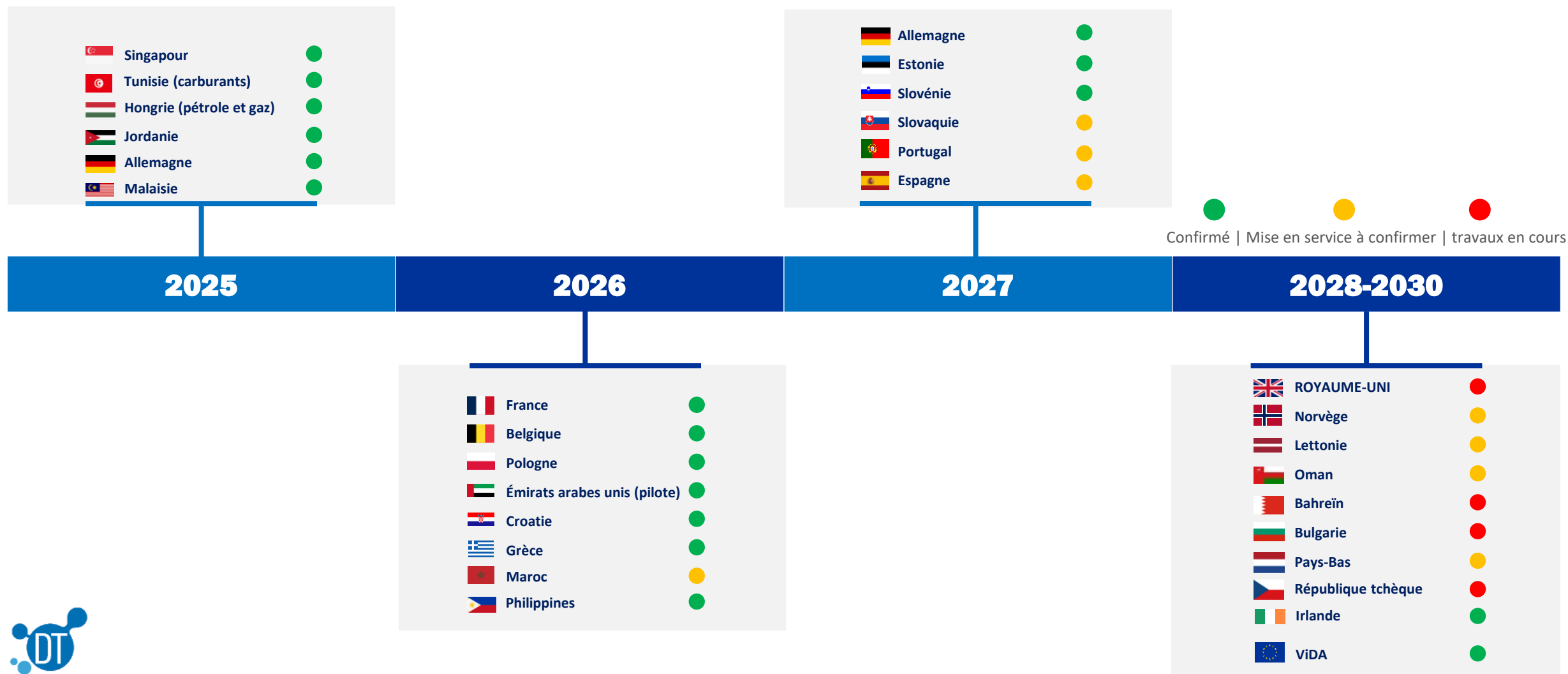
Fournisseurs de services

- Membre du principal réseau de prestataires de services (ex. GENA) et de l'association
- Connexion et intégration avec les prestataires de services dans les modèles décentralisés (ex. France)



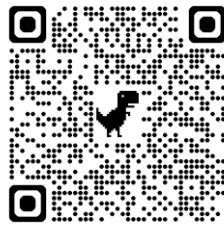
Roadmap eInvoicing

Délais de conformité B2B



France

Faits marquants



**Vous avez manqué notre dernier
webinaire du 2 octobre ?**

>> Scannez le code QR pour le visionner.



Points clés

VIDA prêt

☒ **O** ☐ **N**

Adoption

Sept. 2026, Grandes et
moyennes entreprises
Sept. 2027, tout

Contribuables concernés

☒ **Établi** ☐ **Non établi**

Scope

☒ **B2G** Depuis 2020 ☒ **B2B** ☒ **B2C**

Transactions

☒ **Domestique** ☒ **Transfrontalière**

Rapports

☒ **Y** ☐ **N**

Autres exiges.

**Cycle de vie et
paiement**

Formats

UBL, CII ou Factur-X

Modèle

☐ **Real time reporting** ☐ **Centralisé** ☐ **Clearence**

☐ **Modèle à 4 coins** ☒ **Modèle à 5 coins**

Notre présence en France

Présents à Paris au 10 Rue de Penthièvre.

Immatriculés Plateforme Agréée

Immatriculés PA sous réserve dans le cadre du prochain mandat de e-Invoicing début 2026.

Partenariats

Partenariats solides avec des organisations locales.



Pilote Annuaire & Audit Infocert

Référencés dans l'annuaire Pilote et en phase d'audit avec Infocert.

PDP



Hyperautomation

Automatisation P2P¹ et O2C² basée sur l'IA



1 : Procure to pay

2 : Order to cash

MY INVOICE

Vue d'ensemble

Solution automatisée pour une gestion avancée du cycle purchase-to-pay, intégrant l'IA et l'hyperautomatisation afin d'optimiser l'acquisition, la validation et l'enregistrement des factures.

Cette plateforme réduit les erreurs manuelles, accélère les délais de traitement et améliore le contrôle de l'ensemble du processus de gestion des factures fournisseurs.

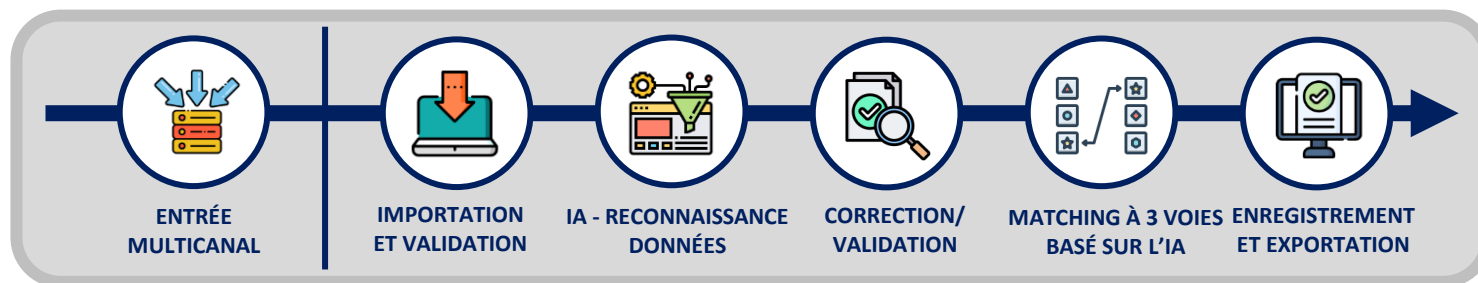


La solution, les éléments gérés

FONCTIONNALITÉS :

- **Réception automatisée** à partir de plusieurs formats (PDF, EDI, électronique) et canaux (e-mail/PEC, portail fournisseur, eInvoicing/Peppol).
- **Importation et centralisation** de documents sur un portail web.
- **Reconnaissance intelligente** alimentée par l'IA et l'hyperautomatisation pour extraire et structurer les données.
- **Correction et validation automatiques** pour garantir la qualité et la conformité.
- **Gestion des exceptions** avec des outils avancés pour identifier et résoudre les écarts.
- **Matching à trois voies basées sur l'IA** (bon de livraison, facture, bon de commande).
- **Publication automatisée et exportation** vers les systèmes ERP, avec intégration dans les principaux logiciels de gestion.

Le fonctionnement du processus



Intégration complète | SAP, Stealth, IFS, Oracle JD Edwards, Microsoft Dynamics NAV, AS 400, Salesforce et autres.

E-ARCHIVING

Vue d'ensemble

L'archivage numérique conforme (ou archivage électronique qualifié au niveau européen) garantit à long terme l'authenticité, l'intégrité et la fiabilité des documents numériques grâce aux signatures et horodatages empêchant toute falsification.

Réglementation :

Au niveau européen : Règlement eIDAS 2.0

Au niveau national : législations nationales



La solution, les éléments gérés

FONCTIONNALITÉS :

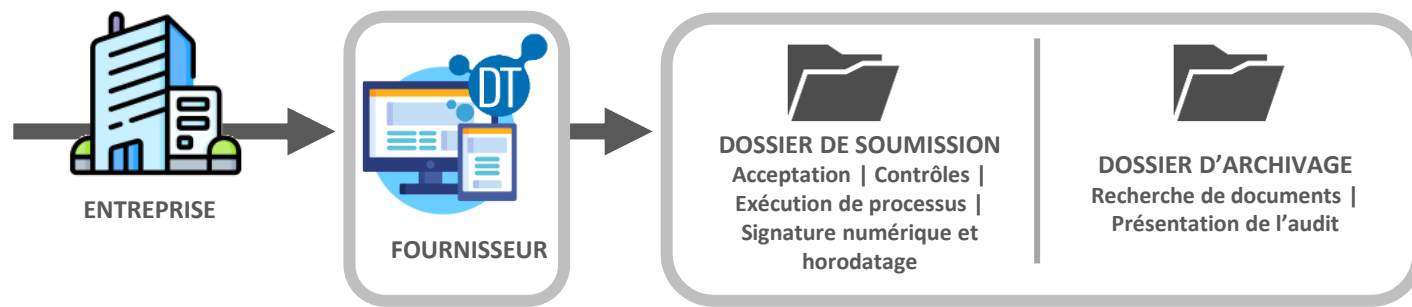
Plateforme d'archivage numérique entièrement conforme aux réglementations, respectant les normes nationales et internationales, toujours à jour et intégrable à tout système de gestion documentaire.

- Prise en charge **multi-format** (papier / numérique) et **multi-canal** (courrier, API, SFTP, etc.)
- **Validation formelle des données**
- **Signature électronique** et **horodatage** garantissant la valeur légale des documents
- **Recherche, consultation et suivi centralisés**
- **Service optionnel de destruction sécurisée** des archives papier

DOCUMENTS ARCHIVÉS :

- Factures, registres comptables et documents financiers
- Contrats et accords
- Documents juridiques et administratifs
- Dossiers du personnel et notes de frais
- Registre unique de l'emploi
- Correspondance par courrier électronique et courrier électronique certifié (PEC)

Comment fonctionne le processus



Intégration complète | SAP, Stealth, IFS, Oracle JD Edwards, Microsoft Dynamics NAV, AS 400, Salesforce et autres.

MY LOGISTICS

Vue d'ensemble

Solution pilotée par l'IA qui numérise les processus logistiques.

La plateforme s'appuie sur l'automatisation, l'ICR et les technologies d'IA pour gérer les documents logistiques, assurant une intégration transparente entre les fournisseurs, les transporteurs, les douanes et les systèmes d'entreprise, transformant les opérations logistiques en un flux numérique connecté, transparent et conforme, améliorant ainsi le contrôle de l'ensemble de la chaîne d'approvisionnement.



La solution, les éléments gérés

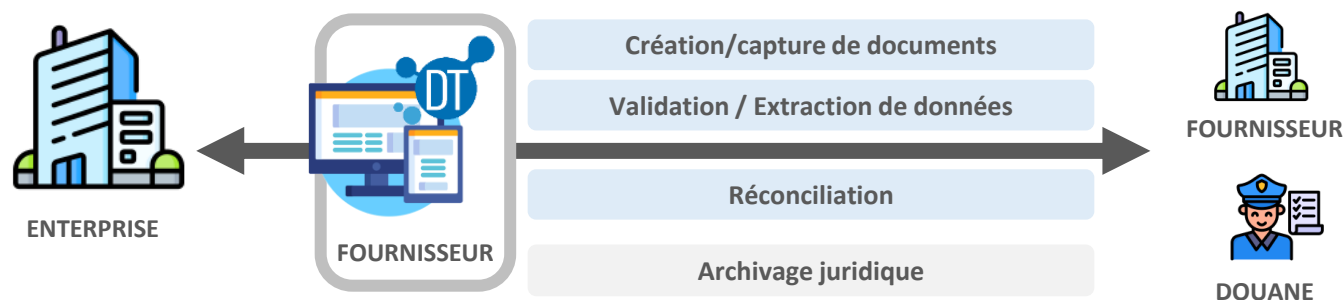
FONCTIONNALITÉS :

- **Création et/ou capture automatique de documents** à partir de plusieurs canaux (EDI, portails fournisseurs, e-mail, téléchargement direct, portails douaniers, etc.)
- **Extraction et validation** des données IA et ICR
- **Rapprochement en temps réel** des bons de livraison, des commandes et des factures, de la documentation douanière, etc.
- **Automatisation des processus douaniers** avec une gestion conforme des documents et un échange de données
- **Détection intelligente des anomalies et automatisation des flux de travail**
- **Archivage numérique** sécurisé et conforme
- **Intégration** complète avec les ERP et les systèmes douaniers

CE QUE NOUS GÉRONS :

- **Logistique entrante:** livraisons fournisseurs, réception des marchandises, transport et documents douaniers (eDDT, eCMR)
- **Logistique sortante:** création de l'expédition, gestion des POD, confirmation de livraison client
- **Opérations douanières:** échange de déclarations, validation et archivage des documents d'import/export
- **Processus pilotés par l'IA:** reconnaissance, rapprochement, détection d'anomalies et contrôles de conformité

Comment fonctionne le processus



Intégration complète | SAP, Stealth, IFS, Oracle JD Edwards, Microsoft Dynamics NAV, AS 400, Salesforce et autres.

EDI

Vue d'ensemble

L'échange de données informatisé (EDI) est une technologie qui permet aux entreprises d'échanger des documents commerciaux, tels que des bons de commande et des factures, dans un format normalisé et sans papier.

Toutes les informations sont transmises numériquement selon des formats prédéfinis, ce qui minimise, voire élimine, les tâches manuelles telles que l'impression, l'envoi et la saisie de données.



La solution, les éléments gérés

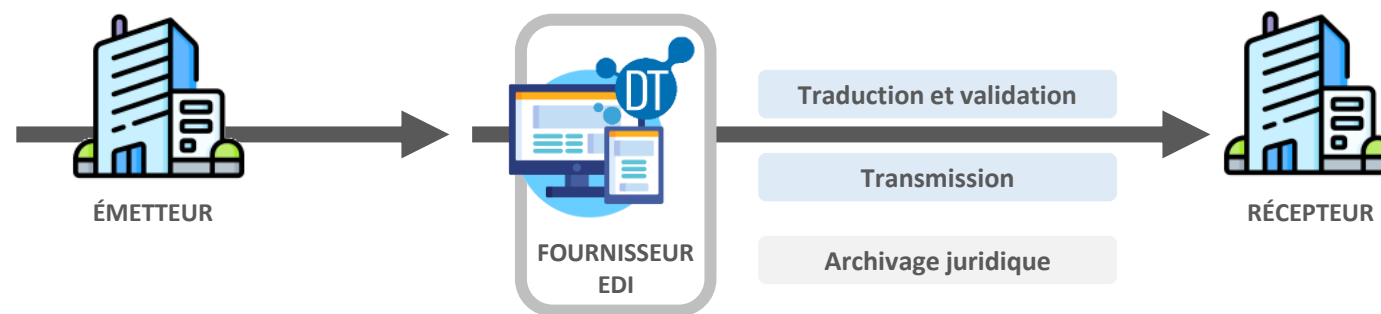
FONCTIONNALITÉS :

- **Intégration directe** avec tous les systèmes
- **Traduction, validation et transmission**
- **Interface web** pour l'envoi et la réception de documents
- **Surveillance, reporting et suivi des KPI**
- **Archivage numérique international** : respect de la réglementation des documents

CE QUE NOUS GÉRONS :

- **Documents d'entrée/sortie**: demandes de devis (RFQ), bons de commande, confirmations de commande, confirmations d'expédition, bons de livraison, factures, etc.
- **Types de messages**: INVRPT, INVOIC, ORDERS, DESADV, REMADV, GENRAL, ORDRSP, CONTRL, RETANN, SLSRPT, ORDCHG, etc.
- **Protocoles de communication**: AS2, X.400, OFTP2, FTP, SFTP, etc.
- **Normes prises en charge**: UBL, Odette, EDIFACT, Filconad, Euritmo, etc.

Comment fonctionne le processus



Intégration complète | SAP, Stealth, IFS, Oracle JD Edwards, Microsoft Dynamics NAV, AS 400, Salesforce et autres.

Notre approche

Automatisation P2P¹ et O2C² basée sur l'IA



1 : Procure to pay

2 : Order to cash

Transformation Finance & Supply Chain

Quels sont les moteurs de ce changement ?

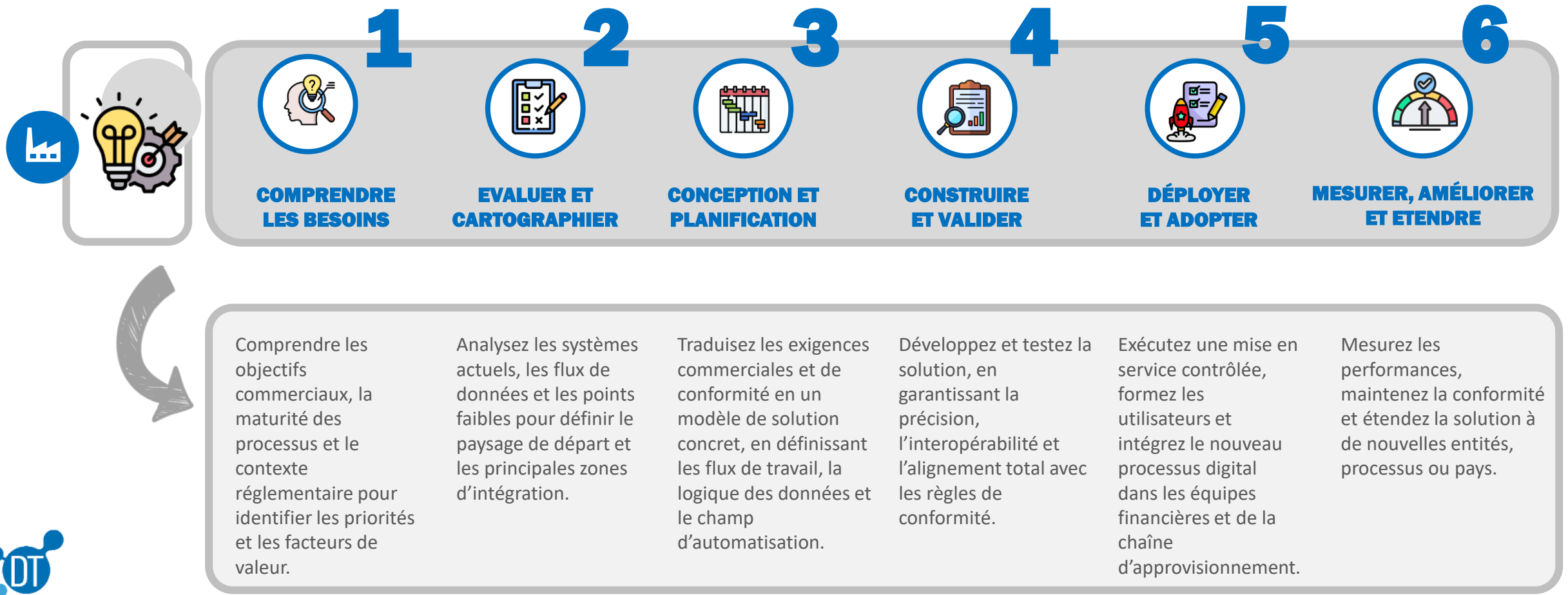
Technologies émergentes – menées par l'IA
Accélérer l'innovation et l'efficacité opérationnelle



Changements réglementaires dynamiques, tels que les mandats de facturation électronique, l'automatisation

Transformation Finance & Supply Chain

Approche claire et progressive de l'adoption de l'automatisation



Cas d'utilisation



Comment l'IA peut améliorer l'efficacité des processus

Global eInvoicing, automatisation P2P basée sur l'IA

POINT DE DÉPART

Demande

Phase 1 | Facturation électronique mondiale dans certains pays

Phase 2 | Automatisation Procure-to-Pay, avec enregistrement automatique des factures fournisseurs

Tel quel

Processus manuel, lent et sujet aux erreurs | Pas de standardisation entre les pays et les fournisseurs | Retards dans le rapprochement à 3 branches et les approbations | Outils déconnectés et faible visibilité | Coûts élevés et exposition à la non-conformité

POINT FINAL

Solution

Phase 1 | Plateforme entièrement conforme aux réglementations internationales avec intégration transparente des systèmes tiers. Pays couverts : Malaisie, Roumanie, Pologne, Albanie, Italie et à venir, marchés supplémentaires (FR, BL, etc.)

Phase 2 | L'automatisation Procure-to-Pay, développée comme une extension naturelle de la phase 1, visait à digitaliser la réception, l'enregistrement, la gestion et l'archivage des factures fournisseurs entrantes.

Technologies

Envoi multicanal | Intégration ERP | Surveillance en temps réel | Mises en page personnalisées | Multiformat | Multilingue | Conformité internationale

Extraction intelligente des données | Correspondance automatisée à 3 branches | Validation en temps réel | Outils de surveillance et d'audit | Moteur d'auto-apprentissage | Couche d'intégration

Conformité réglementaire

Automatisation intelligente complète de bout en bout



Impacts

- **Réduction des coûts** : diminution des coûts de traitement grâce à l'automatisation de bout en bout.
- **Délai de facturation plus rapide** : réduction des temps de cycle de plus de 80 %, accélération de la gestion du fonds de roulement.
- **Risque et conformité** : 100 % de conformité aux réglementations locales en matière de facturation électronique, réduction des amendes et de l'exposition aux audits.
- **Visibilité des données** : tableaux de bord en temps réel pour une transparence totale des dépenses et des fournisseurs.
- **Satisfaction des fournisseurs** : l'intégration automatisée et l'assistance multilingue stimulent les paiements à temps.
- **Débit des factures** : plus de 90 % des factures fournisseurs sont traitées automatiquement sans intervention manuelle.
- **Précision du rapprochement** : taux de réussite de plus de 95 % de correspondance à trois branches, minimisant les exceptions.

Enregistrement des factures fournisseurs piloté par l'IA

POINT DE DÉPART

Demande

Automatisation de la réception, de la validation et de l'enregistrement des factures fournisseurs dans 20+ pays, avec une intégration transparente de SAP ERP.

Tel quel

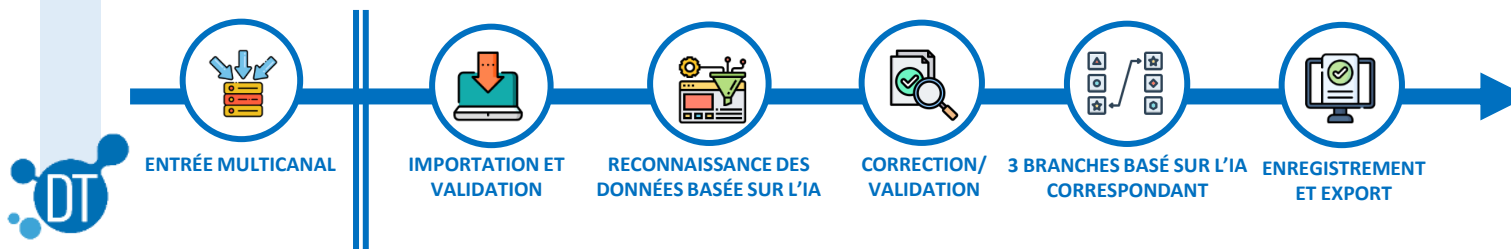
Processus manuel, lent et sujet aux erreurs | Pas de standardisation entre les pays et les fournisseurs | Retards dans le rapprochement à 3 voies et les approbations | Outils déconnectés et faible visibilité | Coûts élevés et exposition à la non-conformité

Solution

Plateforme pilotée par l'IA pour l'automatisation de bout en bout : ingestion de factures, reconnaissance intelligente, validation en temps réel et comptabilisation SAP.

Technologies

Extraction intelligente des données | Matching automatisé à 3 branches avec détection d'anomalies | Validation en temps réel et intégration SAP ERP | Outils de surveillance et d'audit pour la transparence et le contrôle | Moteur d'auto-apprentissage pour s'améliorer au fil du temps | Couche d'intégration.



Impacts

- 78 % des coûts de traitement
de 12,88 € à 2,80 €

- 82 % des délais de traitement
de 17.4 à 3.1 jours

8 mois de ROI

Retour sur investissement de moins d'un an grâce à l'automatisation

Précision de 95 % de la reconnaissance des factures

90 % d'adaptation automatique à 3 branches

Réduction de 80 % des erreurs - amélioration de la piste d'audit, de la conformité et de la gestion des risques

Mise en œuvre en 6 mois | Réduction > 75 %
Amélioration de la collaboration entre les équipes

Évolutif d'une région à l'autre, sans refonte
Intégration transparente

Tableaux de bord centralisés pour l'audit et le contrôle

STRATÉGIQUE

L'AUTOMATISATION EN ACTION

Outil de rapprochement basé sur l'IA

POINT DE DÉPART

Demande

Optimisez le processus de rapprochement entre les factures actives et les reçus bancaires en réduisant les efforts manuels, en minimisant les erreurs humaines et en accélérant la clôture de période. Obtenez une visibilité en temps réel et assurez l'alignement avec les normes de conformité et de reporting.

Tel quel

Un processus hautement manuel réparti sur des systèmes fragmentés, avec des problèmes de qualité des données et des volumes de transactions croissants. Les méthodes de rapprochement traditionnelles ne pouvaient plus suivre, ce qui entraînait des retards, des erreurs, une fiabilité limitée des données et un manque de visibilité sur la situation financière.

Solution

Système de rapprochement basé sur l'IA conçu pour faire correspondre automatiquement les factures et les reçus bancaires, même en cas de paiements partiels, de retards ou de données incomplètes. Améliore continuellement la précision grâce à l'apprentissage automatique et aux commentaires des utilisateurs.

Technologies

Moteur de rapprochement intelligent avec gestion des exceptions | Des algorithmes de machine learning entraînés sur des données historiques et des retours d'expérience utilisateurs | Couche d'intégration.



DONNÉES
INGESTION



TRAITEMENT
& VALIDATION



MOTEUR DE
CORRESPONDANCE
BASÉ SUR L'IA



RÉSULTATS DE
RAPPROCHEMENT ET
RAPPORTS

Impacts

Visibilité financière en temps réel

Un rapprochement plus rapide et plus précis accélère l'utilisation de la trésorerie, améliorant ainsi les liquidités et les prévisions de trésorerie.

ROI à 4 mois

Retour sur investissement de moins d'un an grâce à l'automatisation

Délai de mise en œuvre rapide : 3 mois |
Réduction > 85 %

Taux d'automatisation du rapprochement
supérieur à 95 %

Réduction des temps de gestion du
rapprochement de plus de 85 %

Amélioration de l'exactitude financière et de la
préparation aux audits

Meilleure visibilité sur les paiements en attente et
sur les écarts

Architecture évolutive

Amélioration continue

POINT FINAL



STRATEGIC

AUTOMATION IN ACTION

Évaluation intelligente des fournisseurs

POINT DE DÉPART

Demande

Transformation numérique du cycle de vie de la documentation des fournisseurs pour réduire les risques opérationnels, améliorer la conformité et améliorer la collaboration avec les fournisseurs.

Tel quel

La validation manuelle des documents des fournisseurs (volume élevé et variabilité) était inefficace, sujette aux erreurs et insoutenable. En raison de la fragmentation des processus, il était difficile d'assurer un contrôle qualité cohérent et une conformité réglementaire.

Solution

Système d'aide à la décision basé sur l'IA qui :
automatise l'évaluation et l'évaluation de la qualité de la documentation des fournisseurs à l'échelle mondiale. Il s'intègre également aux ERP et aux référentiels de documents, en utilisant le ML pour la classification des documents, les contrôles de conformité et les actions d'atténuation des risques.

Technologies

Ingestion intelligente de documents | Moteur d'IA pour l'extraction et la classification | Validation de la conformité basée sur l'IA | Détection et atténuation des risques basées sur l'IA | Notation des fournisseurs | Couche d'intégration.



Impacts

Réduction du risque opérationnel

Évaluation 70 % plus rapide

ROI à 4 mois

Délai de mise en œuvre rapide : 3 mois

FTE¹ Réduction > 85 %

+95 % de précision de reconnaissance des documents

Mises à jour en temps réel de la conformité des fournisseurs et de l'état des performances

La détection précoce des anomalies a permis de réduire de 55 % les incidents de non-conformité.

Transparence et contrôle accrus de la qualité des fournisseurs

STRATÉGIQUE

L'AUTOMATISATION EN ACTION

¹ : Equivalent temps plein

Gestion du crédit et collecte des paiements basée sur l'IA

POINT DE DÉPART

Demande

Repenser le processus Order-to-Cash pour rationaliser les opérations, réduire le risque de crédit, accélérer les flux de trésorerie et améliorer les relances et le rapprochement grâce à l'automatisation basée sur l'IA et à l'adoption des paiements numériques.

Tel quel

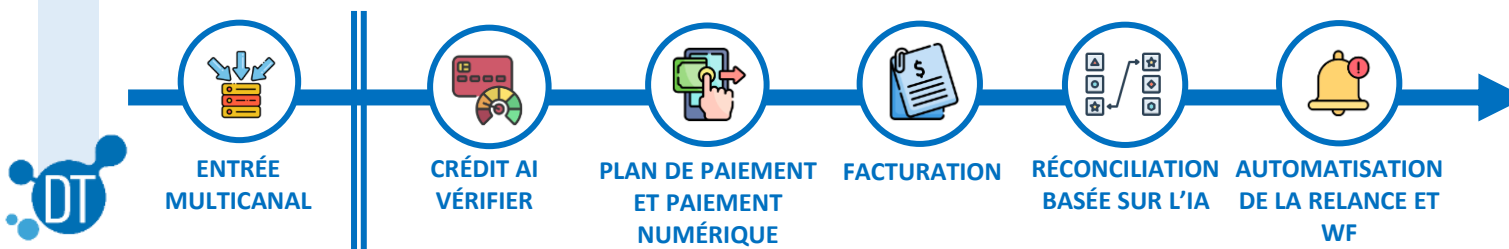
La fragmentation des systèmes existants et des processus manuels entraînait des inefficacités, des retards dans les flux de trésorerie et une mauvaise visibilité. La plupart des transactions ont été effectuées en plusieurs fois sans contrôle de solvabilité, avec une faible adoption des paiements numériques et aucune prise en charge de l'IA pour le risque ou le rapprochement.

Solution

Plateforme centralisée alimentée par l'IA pour automatiser l'ensemble du cycle de vie du crédit et des paiements : de l'évaluation de la solvabilité au rapprochement, en garantissant la conformité mondiale et le support des paiements numériques.

Technologies

Moteur de risque basé sur l'IA | Moteur de rapprochement intelligent | Portefeuille numérique (Stripe) avec 150+ méthodes de paiement | Automatisation des flux de travail | Assistant virtuel chatbot | Modules de facturation électronique et de conformité | Couche d'intégration.



Impacts

Amélioration des flux de trésorerie

- +65 % d'adoption du paiement digital : encaissement plus rapide et meilleure expérience client-
- 60 % de temps d'encaissement des paiements : réduction des DSO, liquidité accélérée

ROI à 4 mois

Retour sur investissement de moins d'un an grâce à l'automatisation

95 % d'automatisation du rapprochement : réduction des erreurs et des frais généraux

Mise en œuvre en 6 mois | FTE Réduction > 70 %

Contrôles de solvabilité en temps réel – prévention proactive des risques et moins de litiges

Tableaux de bord centralisés pour l'audit et le contrôle

Amélioration de la conformité

Orchestration interfonctionnelle

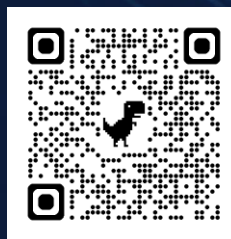
Solution évolutive

STRATÉGIQUE

L'AUTOMATISATION EN ACTION

Accélérez votre transformation digitale!

De la finance à la logistique,
transformez vos défis en opportunités.



Contactez nos experts



LUCA BOSELLI

Digital Technologies –
A Namirial Company

lboselli@digtechs.com



DESIREE FREDA

Digital Technologies –
A Namirial Company

dfreda@digtechs.com



ANTHONY CHOLLET

Digital Technologies –
A Namirial Company

achollet@digtechs.com



digtechs.com



info@digtechs.com

The logo features the letters 'DT' in a bold, white, sans-serif font. The 'D' is significantly larger than the 'T'. This text is positioned inside a large, solid blue circle. To the left of this main circle are three smaller blue circles of varying sizes, and a blue line connects the main circle to the smallest one, suggesting a network or molecular structure.

DIGITAL
TECHNOLOGIES

A **Namirial** Company

digtechs.com | info@digtechs.com